



VITTORINO DA FELTRE

SOCIETÀ' CANOTTIERI
PIACENZA

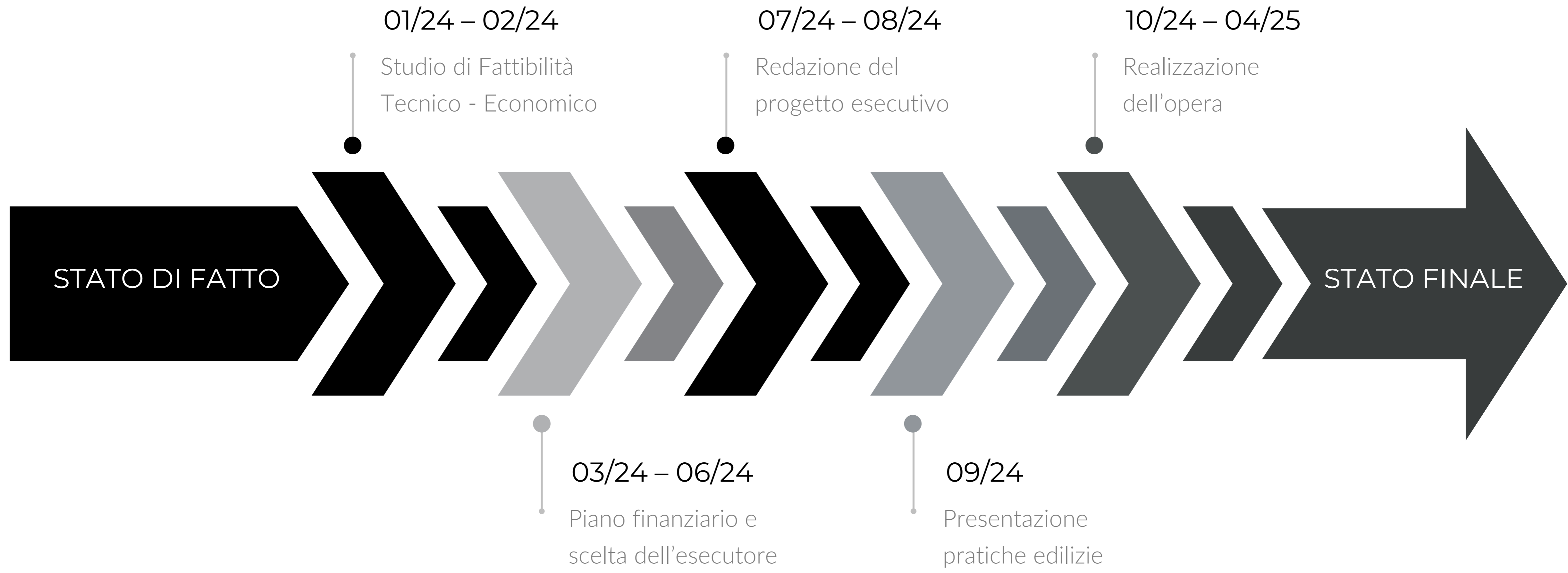
Manutenzione della vasca natatoria da metri
50 ubicata presso la società canottieri
Vittorino da Feltre in via del Pontiere, 29,
Piacenza (PC).

 **GEMA**



STEP PROPEDEUTICI AL RAGGIUNGIMENTO DEGLI OBBIETTIVI

LE FASI PRINCIPALI



OBIETTIVI

La progettazione è mirata a risolvere alcune criticità riscontrate nello stato di fatto

1

ORGANIZZAZIONE

Piano vasca mal distribuito,
asimmetrico e con accessi non
ergonomici

2

DISLIVELLI

Dislivelli altimetrici tra bordo
sfioratore e bordo vasca

3

PAVIMENTAZIONE

In beola ad opus incertum
ammalorata e disconnessa

4

ACCESSIBILITA'

Accessi non adatti ai
diversamente abili e docce
scavalcabili

5

CONTROLLO

Difficile controllo degli accessi al
piano vasca anche nei periodi di
chiusura

6

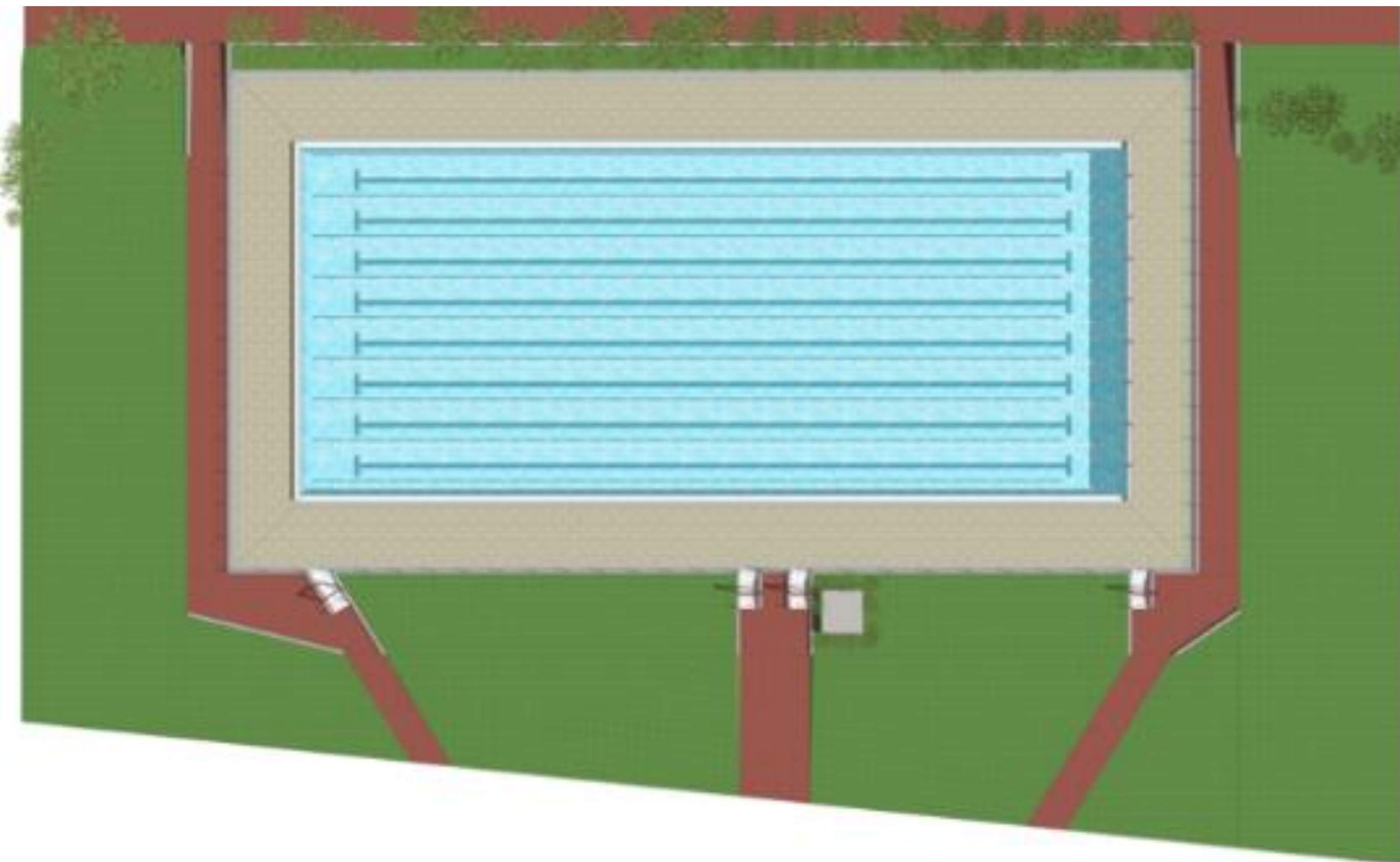
DOTAZIONI VASCA

Assenza di dotazioni tecniche e
ammaloramento del telo

INTERVENTI DI RISOLUZIONE DELLE CRITICITA'
EVIDENZIATE

ORGANIZZAZIONE

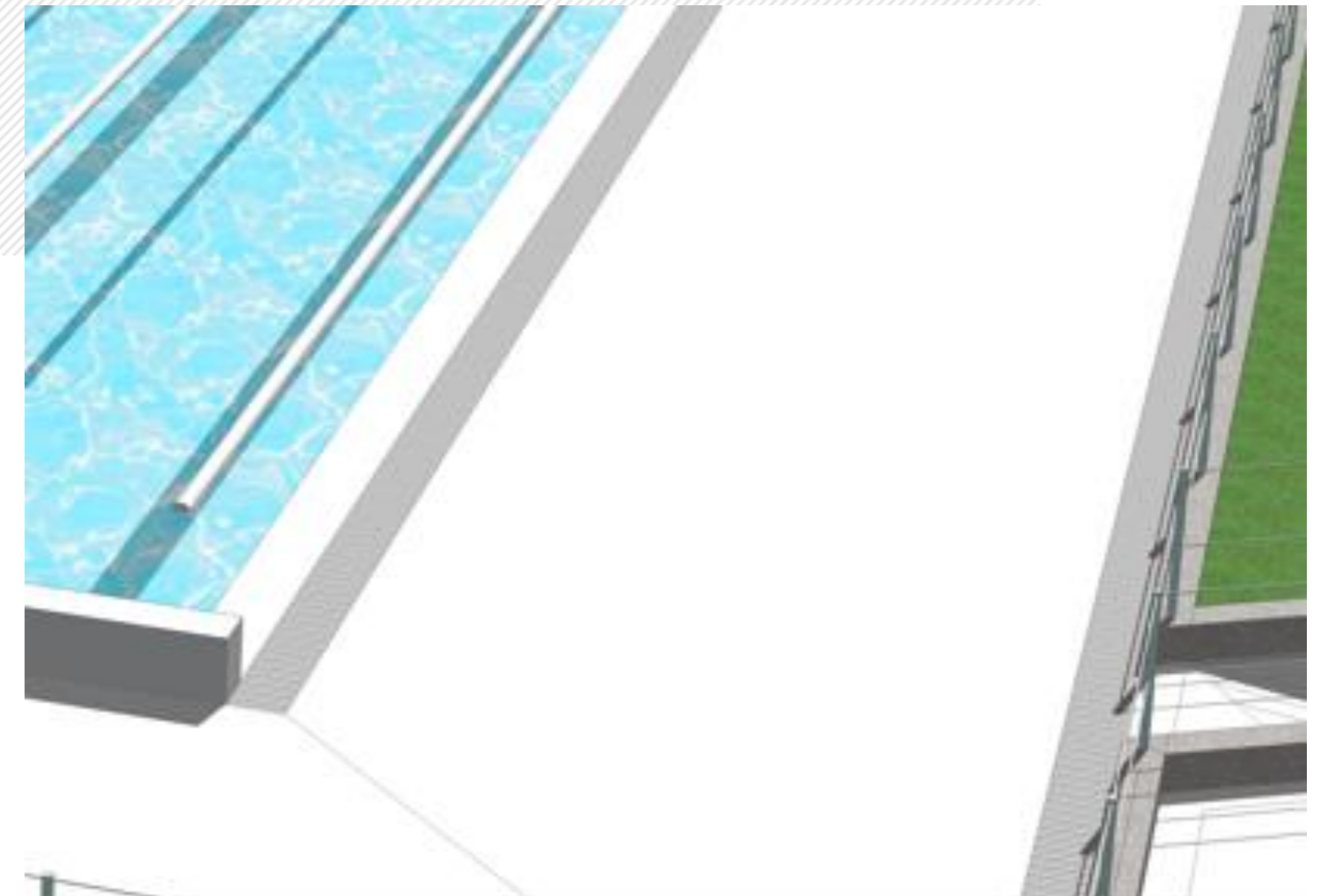
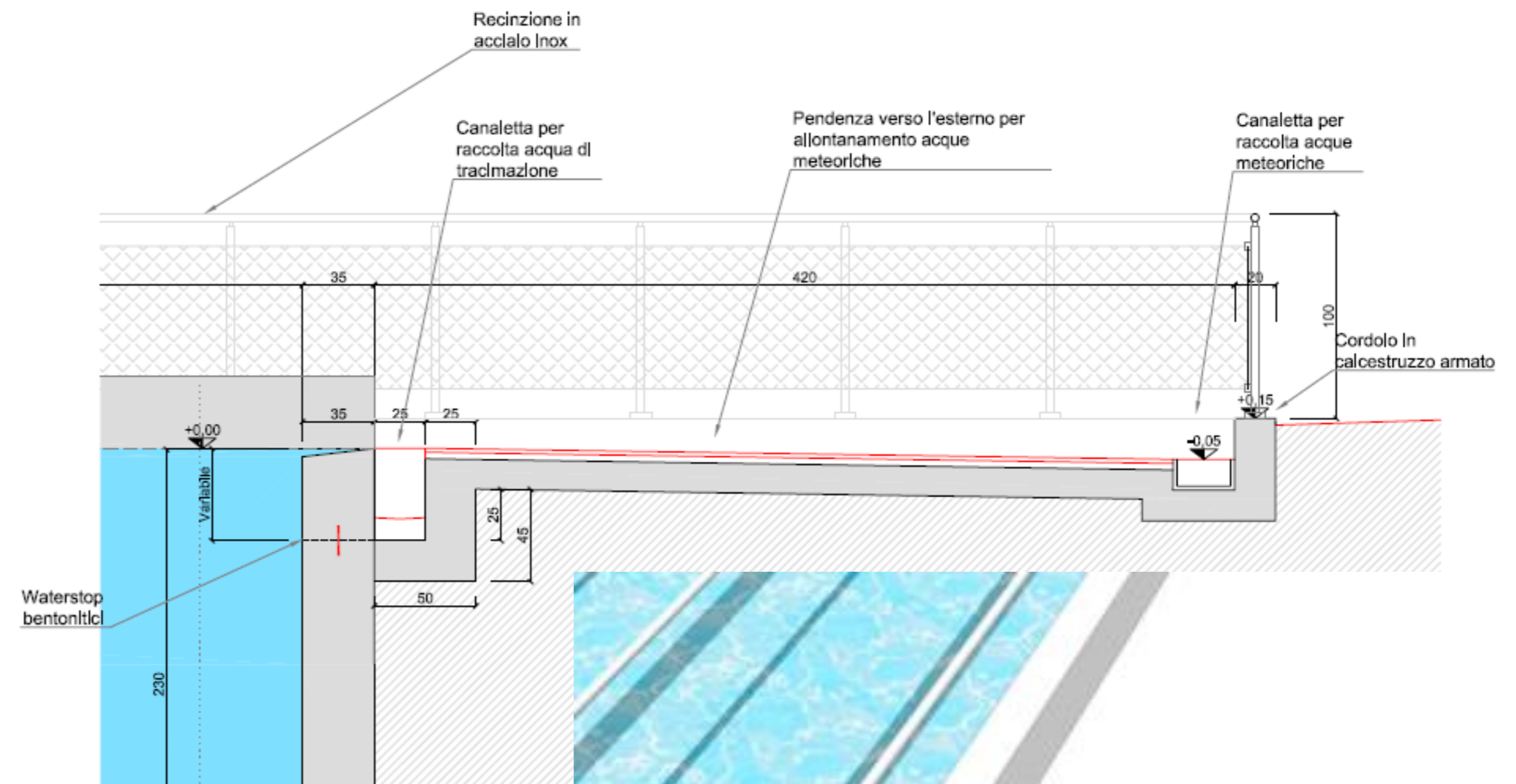
Organizzazione funzionale del piano vasca e sua mitigazione ambientale



INTERVENTI DI RISOLUZIONE DELLE CRITICITA' EVIDENZIATE

DISLIVELLI

Dislivelli altimetrici tra bordo sfioratore e bordo vasca



INTERVENTI DI RISOLUZIONE DELLE CRITICITA' EVIDENZIATE

PAVIMENTAZIONE

Stato di conservazione delle pavimentazioni a piedi scalzi



AMAZZONIA

	Accentuata Accentuated Importante Starke						
Formati Sizes Formats Formate		cm 30x30 11 ^{3/4} "x11 ^{3/4} "	cm 45x45 17 ^{3/4} "x17 ^{3/4} "	cm 30x60 11 ^{3/4} "x23 ^{5/8} "	cm 60x60 23 ^{5/8} "x23 ^{5/8} "	cm 45x90 17 ^{3/4} "x35 ^{3/8} "	cm 45x90 17 ^{3/4} "x35 ^{3/8} "
Spessori Thicknesses Epaisseurs Stärken		mm 9	mm 9	mm 9 mm 9*	mm 9	mm 9	mm 20**
Superfici Surfaces Surfaces Oberflächen		● ●	● ●	● ●	● ●	● ●	●

● Naturale Matt Naturelle Matt R10 A
● Grip R11 A+B+C

Rettificata in un unico calibro Rectified version in a single calibr Rectifiés en un unique calibre Boden Sie in einem einzigen Kaliber

* cm 30,5x61 Non rettificato Unrectified Non rectifié Nicht kalibriert

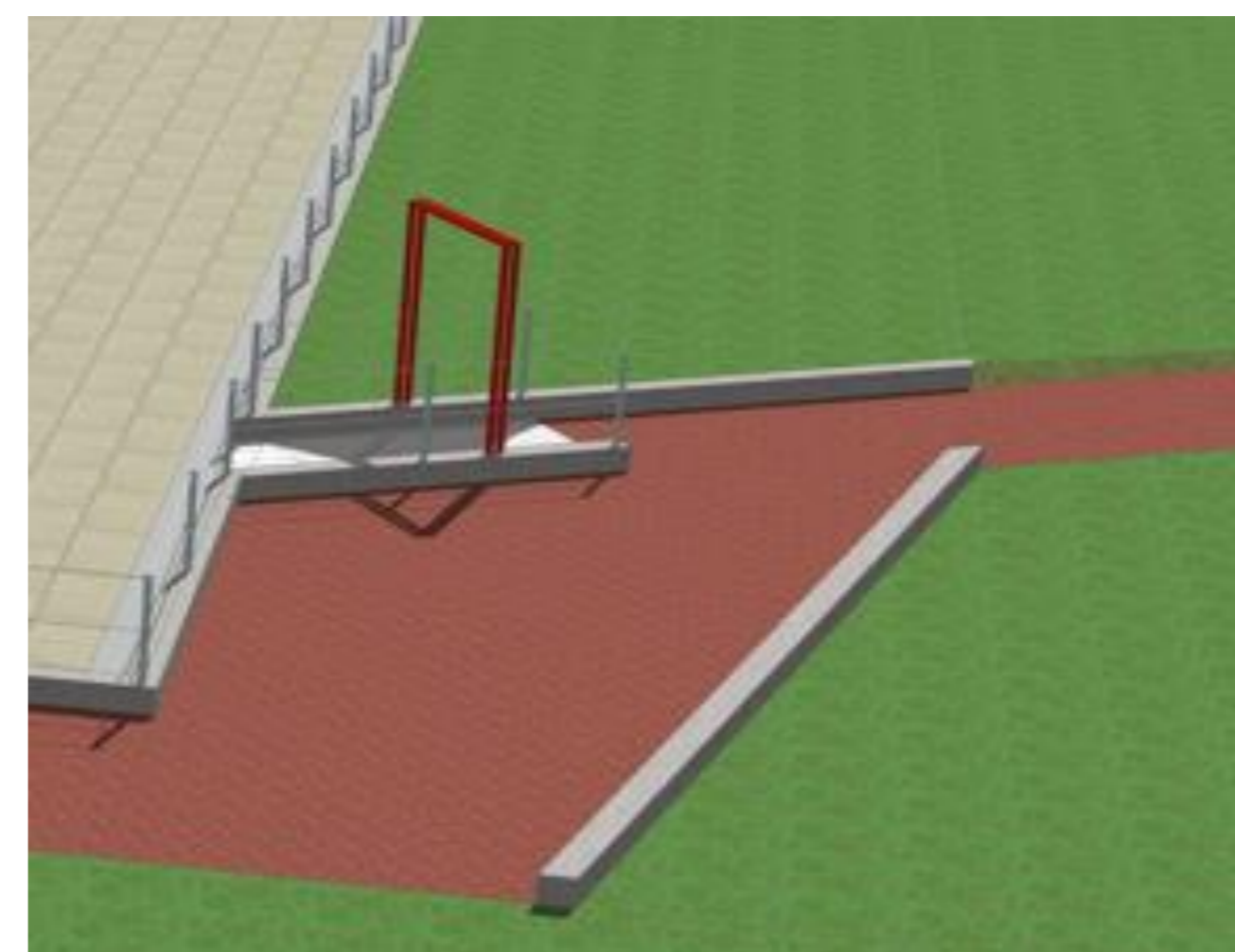
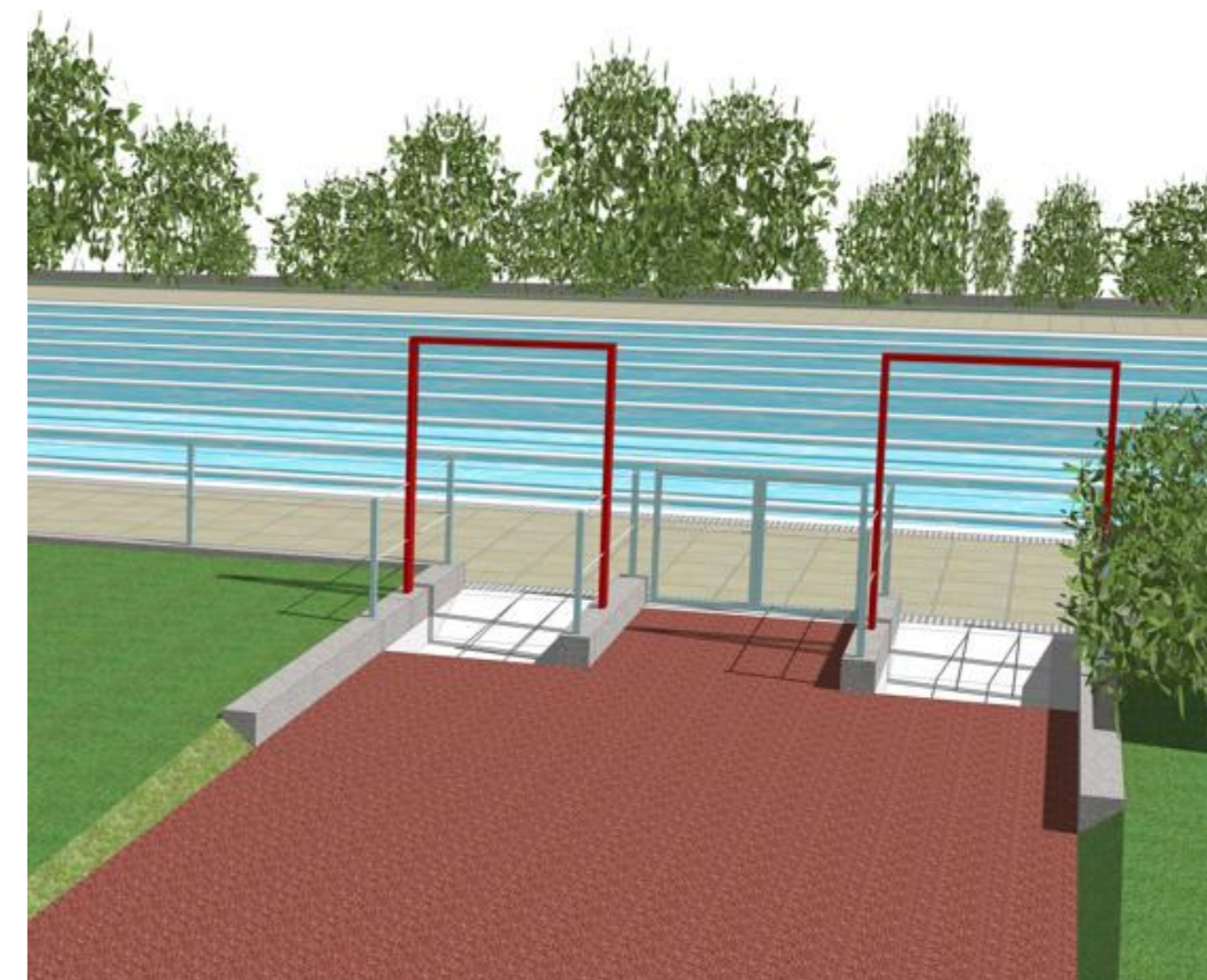
** Disponibile nei colori: Available in the colours: Disponible dans les couleurs: Verfügbar in den folgenden Farben:
Dragon Black, Dragon Grey, Dragon Beige, Dragon White, Dragon Brown

Nel caso di combinazioni di formati di spessori diversi, specificarlo espressamente nell'ordine
Please specify in your order if you wish to purchase formats including more than one thickness
Prière de spécifier dans votre commande si vous souhaitez acheter des formats avec différentes épaisseurs
Bitte weisen Sie im Bestellungsformular ausdrücklich darauf hin, wenn Sie Formatkombinationen mit verschiedenen Stärken wünschen

INTERVENTI DI RISOLUZIONE DELLE CRITICITA'
EVIDENZIATE

ACCESSIBILITA'

Accessibilità dell'impianto per utenze deboli e portatori di handicap



INTERVENTI DI RISOLUZIONE DELLE CRITICITA'
EVIDENZIATE

CONTROLLO

Controllo degli accessi al piano vasca, anche nei periodi di chiusura



INTERVENTI DI RISOLUZIONE DELLE CRITICITA'
EVIDENZIATE

DOTAZIONI VASCA

Dotazioni tecnologiche della vasca



RISULTATI PREVISTI IN FASE PROGETTUALE

IL PROGETTO



RISULTATI PREVISTI IN FASE PROGETTUALE

IL PROGETTO



IL PROGETTO



POSSIBILI SVILUPPI FUTURI

IN FUTURO

